

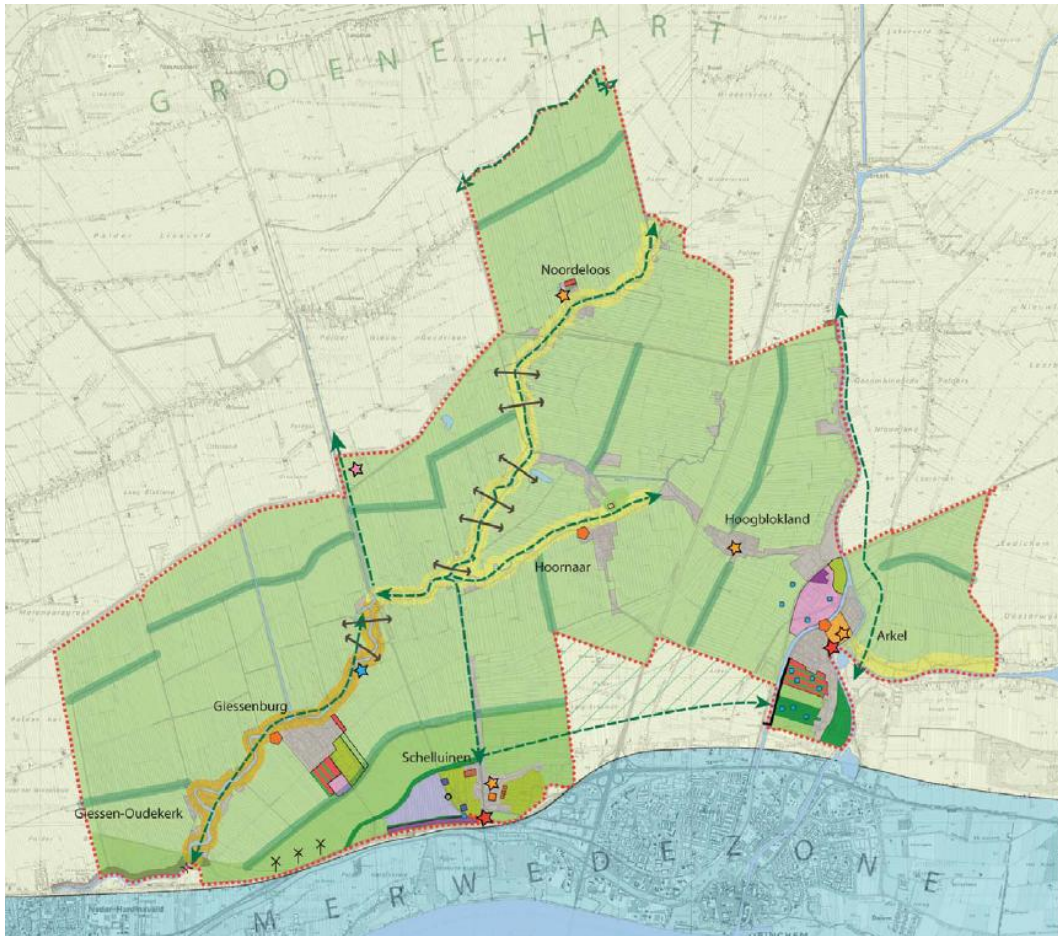
# Monitorkaart Groene Hart

## I. Giessenlanden, project Poortwachter van het Groene Hart

### Waar het om gaat

De gemeente Giessenlanden ziet het als 'Poortwachter van het Groene Hart' als haar opdracht om de grens tussen het landelijk gebied en de verstedelijking scherp te blijven zien en te bewaken. Respect voor het milieu en het maken van verantwoordelijke keuzes spelen hierbij een voorname rol, en duurzaamheid is een belangrijk thema.

De ligging van Giessenlanden als poortwachter is goed te zien op de plankaart uit de Structuurvisie Giessenlanden Buitengewoon.



### Stand van zaken

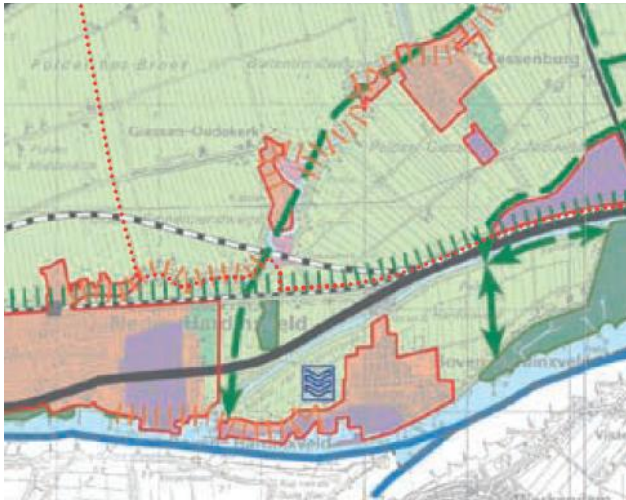
De gemeentelijke Structuurvisie is in 2008 opgesteld.

Met de ontwerp Provinciale Structuurvisie van eind 2009 zijn er overigens wat vragen ontstaan ten aanzien van het hoekje linksonder. Een 'oog' in de Betuwelijn snijdt althans visueel die gebied af van de rest van het buitengebied (zie kaart uit Streekplan Zuid-Holland Zuid).

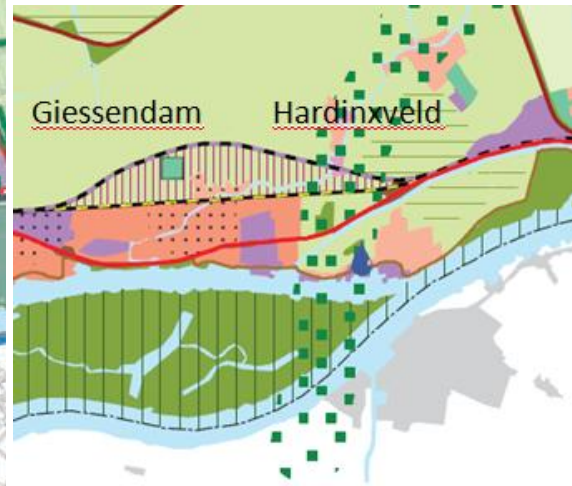
In de ontwerp Provinciale Structuurvisie wordt weliswaar het hele gebied als 'Topgebied Veenweidelandschap' aangemerkt, maar staat het op de zgn. Functiekaart van de visie als Transformatiegebied aangegeven. Daarnaast zijn er ontwikkelingen als het bedrijventerrein in Schelluinen-West.

Het vraagt dus de nodige aandacht om de kans daadwerkelijk te (blijven) realiseren.

## Monitorkaart Groene Hart



*Kaart Streekplan Zuid-Holland Zuid  
(rode stippelijlijn is gemeentegrens)*



*Functiekaart ontwerp Provinciale Structuurvisie*

### Organisaties

[Gemeente Giessenlanden](#)

### Documenten

[Structuurvisie 'Giessenlanden buitengewoon'](#)